



Immobilien Burgstaller

85716 UNTERSCHLEIBHEIM VON-EICHENDORFF-STR. 8

WOHNUNG



Zur Kapitalanlage – Herrliche großzügige 2-Zimmer Wohnung mit Terrasse und großem Garten

Objektbeschreibung:

- ▶▶ Diese gemütliche Erdgeschoss - Wohnung sucht einen neuen Kapital-Anleger.
- ▶▶ Gleich zu erwähnen ist die herrliche Terrasse mit großem Garten in Richtung Süden.
- ▶▶ Sie lädt zum Sonnenbaden und Verweilen ein.
- ▶▶ Die offene Küche kann als Wohnküche genutzt werden und lässt keine Wünsche offen.
- ▶▶ Durch einen weiteren Flur sind Badezimmer und Schlafzimmer abgeteilt.
- ▶▶ Das Badezimmer verfügt über Badewanne mit Duscheinrichtung und Fenster.
- ▶▶ Die Waschmaschine findet Platz.
- ▶▶ Im Keller befindet sich ein zusätzlicher Abstellraum, Radraum, Trockenraum zur Mitbenutzung und ein TG - Stellplatz (kein Duplex)

Lage:

Im Herzen von Unterschleißheim in sehr ruhiger Lage.

In wenigen Gehminuten ist die S-Bahn zu erreichen und alle Geschäfte des täglichen Bedarfs befinden sich in der Nähe.



Straßenansicht



Hausansicht



Gang



Küche



Südseite

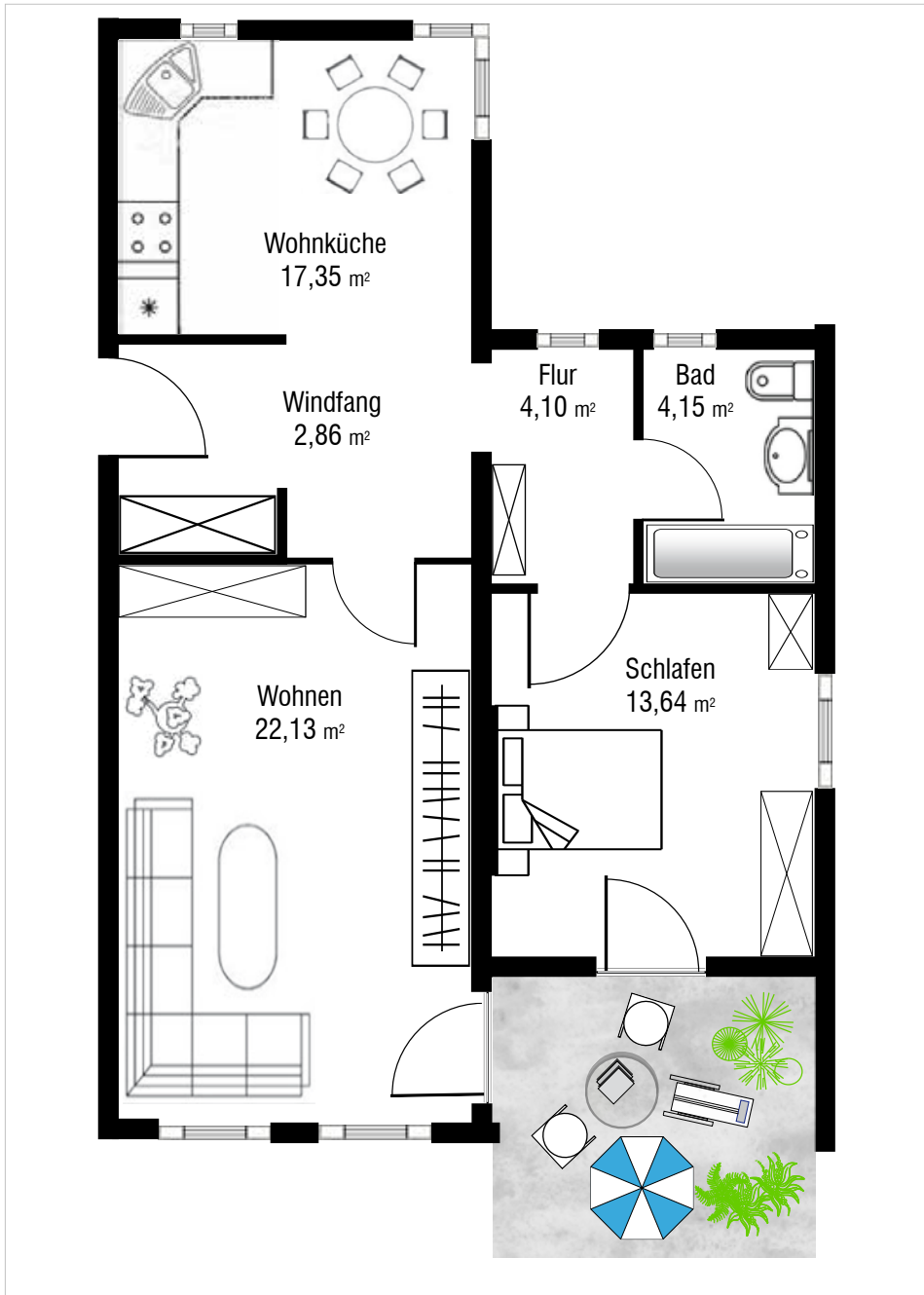
Schlafzimmer



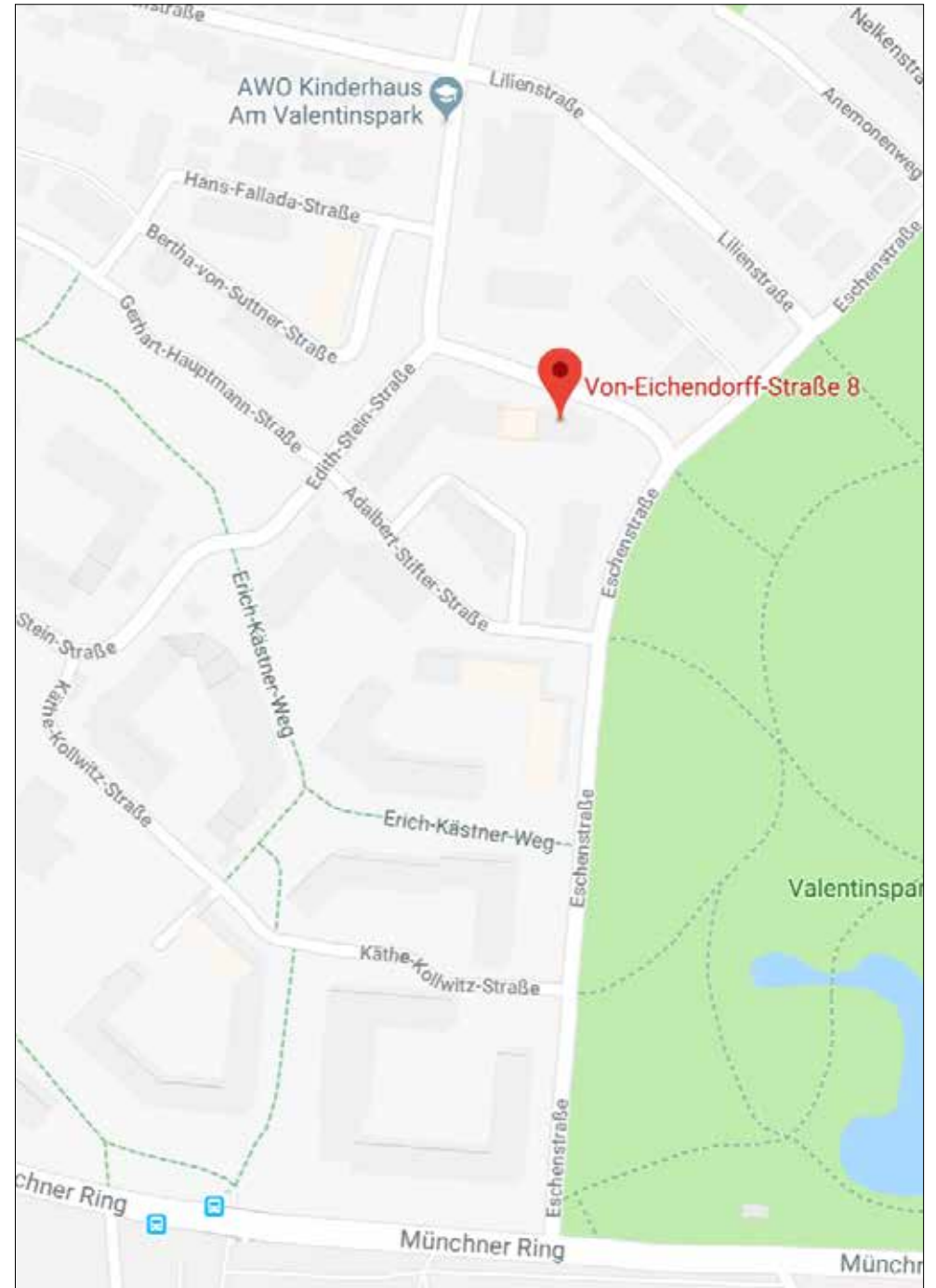
Wohnzimmer



Bad



Grundriss



WICHTIGES IM ÜBERBLICK:

Kaufpreis: € 367.000,- incl. TG - Stellplatz

Größe: 72 m²

Wohngeld: € 293,- davon umlegbare Kosten: € 195,-

Mieteinnahmen: Monat: € 733,- incl. TG

Energiewert: 88,9 kWh (m²*a)

Baujahr: 1986

Provision: 3,57 % incl. 19 % MwSt.em@emaier.de

BURGSTALLER IMMOBILIEN

Dorit Burgstaller

Lena-Christ-Strasse 10

85356 Freising

Fon: 08161 / 989 464 2

Mobil: 0171 / 6 14 38 01

eMail: db@burgstaller-immobilien.de

UID-Nr.: DE 11520860713

Registergericht: Amtsgericht Freising

Kammer: IHK für München und Oberbayern